

2008/2009

ESC

Chambéry

Programme Grande École

Cultiver **sa différence**



# | Sommaire |



## Être soi-même

- À chacun sa personnalité

4



## Cultiver sa différence

- Un parcours unique et sur-mesure : le vôtre!
- Demandez le programme

6

7



## Trouver sa voie

- Un environnement favorable à l'épanouissement

8



## Construire ses expériences

- Le terrain n'est jamais loin
- La vie associative à l'ESC Chambéry
- La vie sportive à l'ESC Chambéry

10

12

13



## S'ouvrir au monde

- De nouveaux horizons
- Une communication sans frontière

14

16



## Intégrer l'entreprise

- Du diplôme à l'emploi
- Chiffres clés

18

19



## Lieu de vie

- Entre villes, lacs et montagnes
- L'ESC Chambéry au cœur d'un technopôle

20

21

■ Programme pédagogique

22

■ Pédagogie et Recherche

24

■ International

26

■ Admission concours

27



# | Charte | pédagogique |||

« Notre ambition est de former de futurs managers responsables, humbles, performants et citoyens dans un univers politique, économique et social en mouvement permanent »

## Nous croyons :

- à une formation qui révèle le potentiel de chacun et favorise l'épanouissement des talents
- en certaines valeurs qui fondent l'entreprise de demain  
Éthique et Respect | Écoute et Ouverture | Tolérance et Humilité |  
Créativité et Innovation | Performance et Rigueur | Ambition raisonnée

## En conséquence, nous nous engageons à travers notre projet pédagogique à :

- **cultiver l'intelligence réactive** pour vous permettre d'acquérir un esprit critique : notre enseignement vise, outre l'acquisition de savoirs, le développement des compétences et comportements managériaux,
- **cultiver la différence** pour vous permettre de construire votre propre parcours et développer un capital d'expériences : *internationalisation*, *professionnalisation* et *personnalisation* sont les trois fondements de la formation ESC Chambéry,
- **cultiver l'audace et l'esprit d'entreprendre** pour vous approprier les technologies de l'information, vous ouvrir à des horizons multiculturels, vous engager dans la vie associative : autant de territoires à explorer tout au long de votre scolarité.

## Pour réaliser notre projet pédagogique, nous nous appuyons sur :

- un environnement de travail de qualité entre villes, lacs et montagnes,
- un réseau d'alliances et de partenaires internationaux,
- une équipe pédagogique innovante, de haut niveau professionnel et académique,
- un tissu économique dynamique,
- un service Emploi Carrière et un réseau d'anciens diplômés, relais pour l'emploi.

Pour réussir ce projet, nous vous invitons à suivre le parcours "de l'étudiant au manager" : être soi-même, trouver sa voie, cultiver sa différence, construire ses expériences, s'ouvrir au monde, s'insérer dans le monde du travail :

- en adhérant librement aux objectifs et exigences pédagogiques de l'ESC Chambéry,
- en participant pleinement aux différentes formes de vie sociale, culturelle et intellectuelle développées au sein de l'ESC Chambéry.

**Bernard PINAT**  
Directeur du Groupe ESC Chambéry Savoie





# | Être | soi-même |||

## À chacun sa personnalité

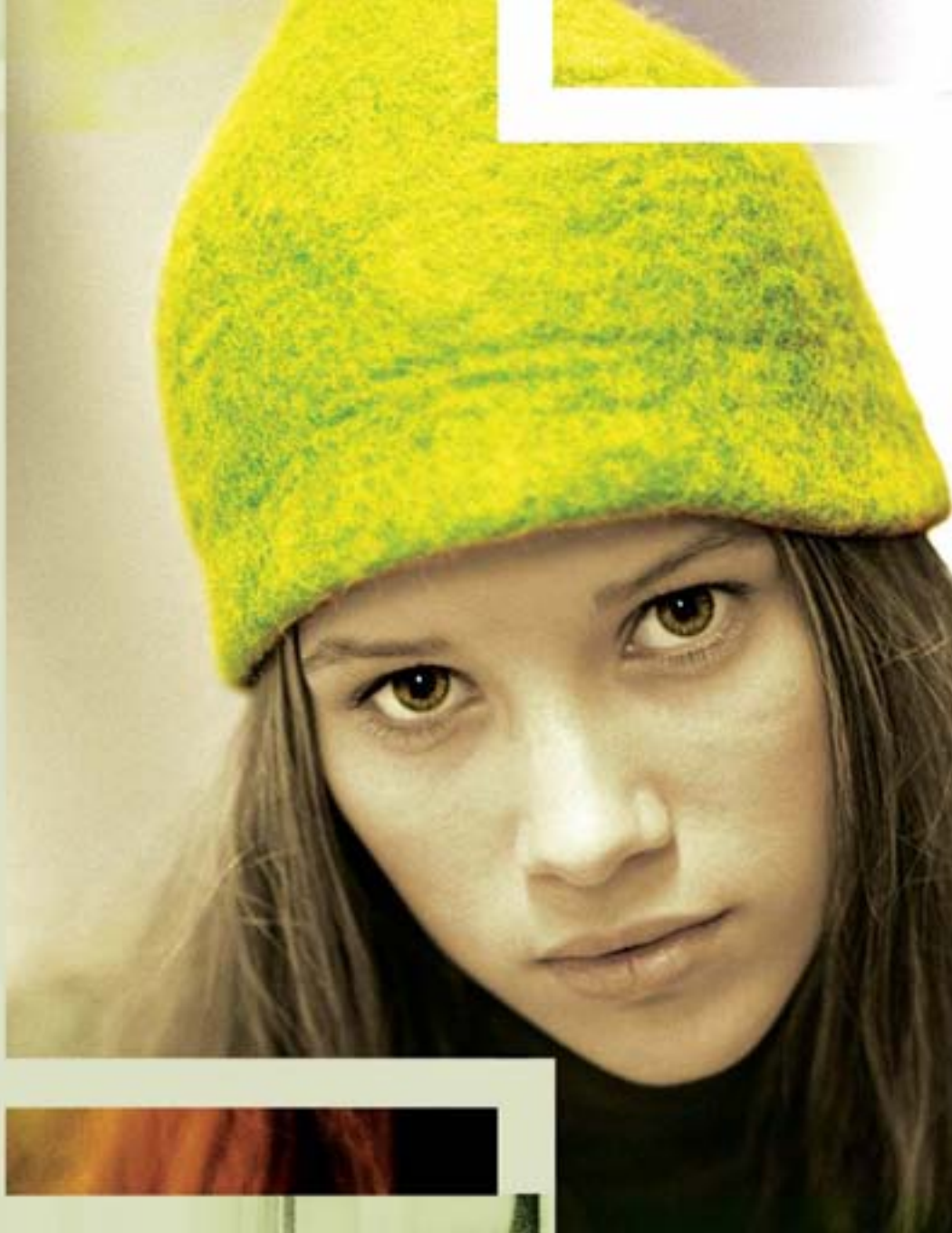
Dans sa philosophie, ses valeurs, son fonctionnement et ses objectifs, l'ESC Chambéry se veut être un révélateur de personnalité : vous donner les moyens de mieux vous connaître (à travers vos valeurs, croyances, motivations, fonctionnement cognitif...) pour vous ouvrir aux autres, respecter les différences et vous projeter. Il n'y a pas de logique dans un parcours pédagogique et d'expériences sans point de départ, sans projets, visions et objectifs.

Grâce à un dispositif de coaching et de tutorat individualisé d'une part, de cours spécifiques d'autre part, l'ESC Chambéry va vous permettre de dessiner votre personnalité, et de trouver un appui en terme d'accompagnement.

Chaque année de votre scolarité, un tuteur vous sera attribué parmi nos enseignants chercheurs, pour vous accompagner. Tout en vous laissant l'initiative et l'expérimentation, il sera là pour vous apporter des pistes de réflexion, vous aider à mieux définir vos objectifs et identifier ensemble les meilleurs parcours à mettre en œuvre pour forger les bases de votre avenir professionnel.

Loin de reproduire des modèles identiques, la formation ESC Chambéry laisse s'exprimer vos différences en les respectant, vos talents en les valorisant et vos projets en les éclairant.





« Dans sa philosophie,  
ses valeurs,  
son fonctionnement  
et ses objectifs,  
l'ESC Chambéry  
se veut être  
un révélateur  
de personnalité »



# | Cultiver | sa différence |||

Un parcours unique et sur-mesure : le vôtre !

Tout au long de votre cursus, vous construisez vos compétences, en même temps que vous forgez votre projet personnel et professionnel :

**Vous aurez un minimum de figures imposées.**

Au menu : un tronc commun centré sur les connaissances générales et des missions professionnalisantes adossées à une pédagogie visant l'implication et la responsabilisation des étudiants...

**... complétées par un enseignement à la carte :**

majeure de spécialisation et cours électifs, stages en entreprise, activités associatives, séjours dans une université étrangère ou en entreprise, DSCG, alternance, doubles diplômes, année de césure...

Sur une période de 3 ou 4 ans (si année césure), plusieurs parcours individualisés vous sont proposés + « Un parcours unique et sur-mesure : le vôtre ! »

Autant de figures libres pour exprimer vos talents.

Vous pourrez ainsi multiplier les combinaisons entre fondamentaux et enseignement à la carte.





## Demandez le programme

### > 1<sup>ère</sup> année d'ESC : le temps de la découverte

La première année est consacrée à l'**acquisition des fondamentaux du management** mais aussi des comportements attendus d'un futur cadre. Elle comprend l'étude des disciplines de base de l'économie et de la gestion et valorise les expériences extra professionnelles en milieu artistique, sportif ou associatif.

Aux enseignements fondamentaux s'ajoutent le **développement des connaissances et de la pratique linguistique**. Deux langues vivantes obligatoires sont dispensées par groupe de niveau. L'apprentissage d'une 3<sup>ème</sup> langue est facilité.

#### **La mission Entreprendre :**

Elle permet de favoriser la transversalité des enseignements et leur mise en situation dans une dimension opérationnelle de création d'entreprise.

#### **Le challenge Négociation :**

Six à huit entreprises par an évaluent les étudiants sur leur capacité à développer, conduire et conclure une négociation qui peut-être commerciale, financière ou sociale.

### > 2<sup>ème</sup> année d'ESC : approfondissement expertise et action

Tout en consolidant les acquis de 1<sup>ère</sup> année, la 2<sup>ème</sup> année vise l'acquisition des techniques de gestion et de management. L'apprentissage des langues s'inscrit dans la préparation des examens externes (TOIEC, TOEFL, Widaf, Elyte, Camara...).

En complément, les majeures de spécialisation vous permettent d'acquérir des compétences distinctives. Les enseignements privilégient une **pédagogie active et participative**.

Le **mémoire d'étude et de recherche** permet l'approfondissement des problématiques développées dans les enseignements fondamentaux.

### > 3<sup>ème</sup> année d'ESC : réflexion stratégique et prise de décision

Cette année vise, par les fondamentaux, l'entraînement à la prise de décision et à la réflexion stratégique. Librement choisis par l'étudiant, les cours électifs permettent de renforcer le parcours de spécialisation ou développer une double compétence.

#### **La mission Consultance**

Mission d'application des fondamentaux en stratégie, elle met les étudiants en position de consultants juniors. En équipe et à partir de problèmes soumis par des dirigeants d'entreprise, ils confrontent leur diagnostic et leurs préconisations aux exigences des entreprises commanditaires.

# | Trouver | sa voie |||



## Un environnement favorable à

Vous apprendre à créer vos propres réponses, construire votre parcours, capitaliser des expériences... sont les engagements pris par l'équipe pédagogique de l'ESC Chambéry.

Elle est composée de professeurs permanents, docteurs en sciences de gestion et de praticiens experts dans leur domaine, ayant le sens de l'entreprise et le sens du contact. Pour vous, ils sont toujours disponibles.

À la fois enseignants, tuteurs, conseils, leur mission prioritaire est de vous accompagner tout au long de votre formation. Être soi-même, respecter l'autre, écouter, dialoguer, s'ouvrir au monde...

L'ESC Chambéry est aussi un espace de développement personnel où ces valeurs sont cultivées.

« L'ESC Chambéry est un espace de développement personnel où les valeurs humaines sont cultivées »

## L'épanouissement

Notre métier : vous offrir un environnement favorable à l'épanouissement de votre personnalité et de vos qualités humaines, autant qu'à l'apprentissage rigoureux du management proprement dit.

Pour construire votre projet professionnel, nous vous accompagnons dans sa formulation : conférences, ateliers, rencontres avec les professionnels, cours de développement professionnel, projets et activités associatives... sont autant d'outils que nous vous offrons pour réussir votre insertion.

Avec ce parcours, nous avons à cœur de vous aider à forger votre projet de vie en cohérence avec le parcours d'études que vous vous êtes choisi.

## Alternance, apprentissage...

### Alternance, apprentissage : la professionnalisation par excellence

Pour répondre à la demande formulée par les entreprises, l'ESC Chambéry a adapté son programme en rythme alterné 2 semaines École / 3 semaines Entreprise.

Cette formule vous est proposée dès la 2<sup>ème</sup> année. Elle permet :

- de développer des compétences associées à un métier et par là même, votre employabilité,
- de bénéficier du suivi d'un professeur-tuteur et d'un maître d'apprentissage, cadre de l'entreprise, chargé de vous former et de suivre l'atteinte de vos objectifs,
- de financer votre scolarité.

Plusieurs aménagements s'offrent à vous en contrat de professionnalisation, convention d'alternance, contrat d'apprentissage.

Le programme de cours et les obligations relatives au diplôme restent identiques pour les alternants et les étudiants en formation initiale.

### Témoignage

L'alternance m'est apparue comme la solution idéale à mon insertion professionnelle. J'ai fait un stage à l'INES (Institut National de l'Énergie Solaire) pendant mon année césure, en poste à la communication, au sein du secrétariat général.

Comme le besoin de compétences était important et que je correspondais à leur demande, ils ont décidé de conserver mon poste par le biais d'un contrat d'apprentissage.

Ainsi je continue d'apprendre tout en renforçant mon expérience en entreprise et plus particulièrement en communication.

Outre mes activités à l'INES, j'ai l'opportunité d'être membre du comité d'organisation du Solar Event, une manifestation internationale sur le solaire en juin 2008, à Savoie Technolac.

Cette expérience se révèle être un réel tremplin pour mon avenir professionnel, dans un domaine qui ne demande qu'à se développer.

*Estelle Bonhomme - Promo 2008*





## Le terrain n'est jamais

À l'ESC Chambéry, vous serez rapidement en contact avec notre réseau d'entreprises partenaires. Elles vous ouvrent leurs portes pour que vous puissiez partager leur quotidien. Au contact des réalités, vous confronterez vos connaissances avec la vie professionnelle et développerez un solide sens pratique.

De 16 à 36 mois en entreprise en France ou à l'étranger, chacun construit son capital professionnel selon ses choix et ses ambitions.

# | Construire | ses expériences ||||

« Chacun construit son potentiel professionnel selon ses choix et ses ambitions »

loin de l'École

> À chaque année, son stage  
1<sup>ère</sup> année : stage «de découverte» à l'étranger

**Objectif** : comprendre le fonctionnement de l'entreprise au sein d'un poste opérationnel, dans un environnement international non francophone.

- Durée : 12 semaines entre début juin et fin septembre.

2<sup>ème</sup> année : stage «de spécialisation» - en France ou à l'étranger

**Objectif** : approfondir, maîtriser et mettre en application les enseignements dispensés dans la majeure par une immersion de l'étudiant au sein d'une des grandes fonctions de l'entreprise.

- Durée : 16 semaines entre début mai et fin septembre.

3<sup>ème</sup> année : stage «de management» - en France ou à l'étranger

**Objectif** : se positionner en tant que cadre junior en réalisant une mission définie répondant à une obligation de résultat et de prise de responsabilité.

- Durée : de 24 semaines à 36 semaines entre février et fin août.

> L'année de césure

L'étudiant peut choisir d'interrompre son cursus entre la deuxième et la troisième année pour :

- **une année optionnelle en entreprise** (en France ou à l'étranger) faisant suite au stage de spécialisation de deuxième année et portant à 16 mois la durée de l'expérience professionnelle,
- **un séjour académique en université étrangère,**
- **un séjour mixte** conjuguant un semestre en université étrangère et un semestre en entreprise.

Cette formule est adoptée par plus de 70 % des étudiants ESC pour booster international et expérience professionnelle.



« Les associations font partie intégrante de votre parcours »

## Projets et vie associative à l'ESC Chambéry

Sportives, culturelles, solidaires... les associations font partie intégrante de votre parcours. Dès votre 1<sup>ère</sup> année à l'ESC Chambéry, vous pouvez participer pleinement à leur fonctionnement. L'ESC Chambéry prend en compte et facilite vos activités associatives et même plus, elle les encourage car elles participent activement à votre formation : sens des responsabilités, ouverture sur le monde, expérience de travail en équipe, respect des partenaires, montage de projets...

Le **Bureau des Élèves** coordonne différents pôles :

- Le **pôle culturel** (actions humanitaires, bureau des arts, club international, Dyonisos...)
- Le **pôle multimédia « Snooz »** (réalisation de film, photographie, radio...)

Le BDE apporte aussi son soutien aux étudiants pour des projets professionnels (évènementiel...) et personnels (logement, assurance...).

### Les associations indépendantes

**ECC Conseil**, la junior entreprise : véritable cabinet conseil au service des entreprises, propose un service aux entreprises et une expérience professionnelle aux étudiants.

**Passe Montagne** : le guide pratique pour les jeunes en Savoie.

Une carte, un guide et des avantages partout en Savoie (infos pratiques, arts et culture, sports et loisirs, shopping et sorties...).

**Job Express** : répond aux besoins ponctuels d'entreprises en matières de marketing-vente et de promotion.

L'association est membre de la CNPMS (Confédération Nationale des Prestataires en Marketing et Services).

**Addict'Us** : l'association au service de vos envies sportives (sports individuels et collectifs, extrêmes ou non...).

**Esprit Raid** : l'association en charge de l'organisation des raids multisports de l'ESC Chambéry.





## Événementiels et projets

Mais la vie de l'école, c'est aussi de grands événements : deux raids sportifs par an, un gala...

Dans le cadre de ces projets et si l'événementiel vous passionne, vous pouvez vous investir dans leur organisation.

Profiter pleinement de ces opportunités... c'est s'impliquer dans différents domaines : marketing, communication, commercialisation et recherche de partenariats, logistique, sécurité...

## La vie sportive à l'ESC Chambéry

Par passion, de compétition ou en amateur ; individuel ou collectif, débutant ou confirmé, tous les sports peuvent se pratiquer à l'ESC Chambéry.

À vous de faire votre choix !

À l'ESC Chambéry, la pratique du sport permet de développer votre dimension personnelle afin d'optimiser vos compétences dans votre futur environnement professionnel. Un gage de réussite !

Libre à vous de vous engager !  
Vous avez le choix.



# | S'ouvrir | au monde |||

Vivre sans frontière, c'est aussi s'ouvrir aux nouveaux horizons

Face au système de globalisation progressive et rapide, vous devrez, dès demain, être doté de réelles compétences internationales ainsi que d'un savoir-faire et d'un savoir-être en harmonie avec une dimension professionnelle interculturelle.

Pour cela, nous vous demandons, dans le cadre de l'obtention de votre diplôme :

- de réaliser une expérience à l'étranger, soit sous forme de séjours universitaires ou de stages en entreprise,
- deux validations linguistiques officielles dans deux langues étrangères dont l'anglais.

Et pour atteindre ces objectifs, vous pourrez bénéficier d'un **dispositif de valeurs** :

- **50 universités partenaires** en Europe et hors Europe,
- **13 doubles diplômes**,
- un **réseau mondial** d'accès aux placements en stages Entreprise,
- une **équipe enseignante multiculturelle et multilingue** impliquée au quotidien dans des actions de mobilité et de recherche (colloques, conférences, missions, publications...),
- un **Département de Relations Internationales** constitué de praticiens et d'experts internationaux dévoués à la réalisation du projet et conscients de leur mission d'accompagnement,
- des **accords de financement de mobilité conventionnés** par la Commission Européenne, la Région Rhône-Alpes, des organismes ou programmes transnationaux (OFAJ...),
- une **politique d'accueil d'étudiants internationaux**.

L'ensemble de ce dispositif, ajouté aux exigences de résultats, vous permettra de **valoriser pleinement et positivement la dimension internationale**, clé de voûte de votre future réussite professionnelle et personnelle.





## Témoignages

En intégrant l'ESC, j'avais l'intention de saisir l'opportunité de m'ouvrir à l'international. En effet, découvrir une autre culture et savoir s'adapter à elle me paraît être aujourd'hui une étape incontournable. La Chine est le pays qui correspond le plus à ma sensibilité et à mon dynamisme. Aussi ai-je décidé d'effectuer mes 3 stages ESC dans ce pays, et à chaque fois pour une expérience et un lieu nouveaux. Aujourd'hui je pense que chacun doit savoir saisir cette chance qui permet l'apprentissage d'une langue, le développement des qualités d'adaptation et de réactivité, et surtout l'ouverture d'esprit. C'est une expérience unique d'un point de vue personnel et social et qui donne accès à des horizons professionnels passionnants.

*Romain Boisgontier - Promo 2008 - Chine - Hong-Kong*

Between my 2<sup>nd</sup> and 3<sup>rd</sup> year at Chambéry Graduate School of Business, I had the opportunity to do an internship at ERAI Canada in Montréal.

My mission was to contribute to the development of Rhône-Alpes companies in North America.

This experience was challenging in terms of integration, getting to know a different culture and learning to cope with different work conditions in an international environment.

Overall, I learnt different skills which taught me how to be autonomous and professional in my work.

I realized that it was absolutely necessary to be adaptable and flexible to avoid cultural misunderstanding, especially in the province of Quebec where bilingualism is part of the social landscape. For instance, you do not approach French speakers and English speakers the same way. Finally, it was a fantastic experience that I highly recommend!

*Loren Ugolini - Promo 2008 - Canada*

2008 : Année césure de mon cursus. Je suis partie vers le « perfide Albion » à Portsmouth, ville universitaire... sans idées préconçues of course.

J'étais stagiaire dans une petite structure nommée Peak Retreats, tour opérateur vendant des voyages pour les Anglais dans les Alpes Françaises ; j'étais chargée de réaliser des études de marché concernant l'immobilier. En effet, le directeur désirait élargir son secteur, je suis donc intervenue en amont de la création de la section immobilière.

Une intégration rapide et en douceur m'a permis de prendre mes marques.

La colocation auprès d'étudiants anglais me fit vite oublier le barrage de la langue, frein majeur d'une bonne autonomie dans le travail à l'étranger.

Les maîtres mots d'un stage réussi à l'étranger sont : compréhension, acceptation, évolution, adaptabilité et bien sûr travailler encore et encore sans oublier de revenir avec l'humour... so British.

*Eloïse Martiner Bot - Promo 2008 - Angleterre*

## Une communication sans frontière

**Les technologies de l'information** vous ouvrent de nouveaux espaces d'autonomie, d'échanges et de découvertes. Les nouvelles technologies sont à la fois un enjeu stratégique de développement des entreprises et un contexte commun à tout métier de manager. Dès votre entrée dans le programme, vous vous familiariserez avec elles : supports essentiels de votre apprentissage tout au long de votre scolarité.

Un micro-ordinateur au meilleur rapport qualité/prix : chaque année, l'ESC Chambéry négocie avec les principaux constructeurs la mise à disposition d'un équipement de qualité. Équipé d'un ordinateur portable, vous avez accès en ligne à vos cours et exercices. Vous bénéficiez en outre d'un accès illimité à Internet.

L'Extrascolaire®, extranet pédagogique et administratif, est une source quotidienne d'informations et de services où se concentrent en un seul lieu toutes les informations essentielles sur votre scolarité : emploi du temps, notes, contrats pédagogiques, inscriptions aux cours, offres de stages, forums de discussion...

Que vous soyez nomade ou sédentaire, il constitue un lien permanent avec l'équipe administrative et pédagogique. Services en ligne, supports de cours, documentation, outils de travail de groupe... Tout a été pensé via un réseau sans fil pour une connexion sans limite. Que vous soyez ou non un incondtionnel de ces nouvelles technologies : e-mail, groupware, forums... seront naturellement les outils de votre quotidien.



## L'apprentissage par la simulation

### Peut-on apprendre les techniques de management, de marketing ou de finance différemment grâce aux jeux ?

Par exemple, en jouant le rôle d'un financier devant choisir comment placer un portefeuille d'actions ou celui d'un directeur des ressources humaines souhaitant remotiver ses équipes.

Les jeux de simulation ou Serious Games reposent sur l'utilisation de jeux notamment vidéo à des fins professionnelles. Par des partenariats avec des laboratoires de recherche (SYSCOM, IREGE de l'Université de Savoie) et des entreprises européennes du secteur, l'ESC Chambéry vous permet d'utiliser ces technologies dans vos apprentissages afin de les rendre plus interactifs et plus stimulants. Notre équipe d'enseignants chercheurs spécialisés suit et anime ces modules pédagogiques innovants.

En effet, l'équipe de recherche de l'ESC Chambéry a développé une expertise sur le sujet.

Elle mène différentes études pour élaborer de nouveaux scénarios de formation et évaluer le transfert de compétences de ces mondes virtuels au monde réel de l'entreprise.

Ceci permet à l'ESC Chambéry de rester à la pointe de l'enseignement, du monde virtuel au monde bien réel.

*Hélène Michel - Directrice de la Recherche*

« J'utilise les Serious Games dans la plupart de mes cours (gestion industrielle) et plus particulièrement au début.

Ces jeux de rôles pédagogiques vous permettent :

- de vous mettre en situation afin d'avoir une vision globale des problématiques à traiter.
- de créer un esprit d'équipe dans votre groupe et de voir comment chacun fonctionne.
- d'inscrire profondément les connaissances dans votre mémoire grâce à l'expérience vécue et grâce au plaisir pris et partagé.

Par exemple, je m'appuie sur les jeux « Reactik » et « Beergame », édités respectivement par le CIPE (Centre International pour la Pédagogie en Entreprise) et le MIT (Massachusetts Institute of Technology). Mon métier d'enseignant chercheur m'a aussi amené à adapter « Essence des Flux » initialement développé par le CIPE. »

*Joseph Heili - Enseignant chercheur, Responsable de la Majeure Supply Chain Management*



« Les nouvelles technologies :  
un enjeu stratégique  
pour les entreprises,  
de nouvelles responsabilités  
pour tout manager »



# | Intégrer | l'entreprise |||

« Nos statistiques de placement reflètent parfaitement les caractéristiques de notre programme pédagogique »



## Du diplôme à l'emploi

Pour vous accompagner individuellement, du début de votre cursus jusqu'à votre intégration en entreprise, l'ESC Chambéry via son Service Emploi Carrière, véritable cellule d'aide au placement en entreprise, met à votre disposition :

- des partenariats privilégiés avec les principaux acteurs économiques de Rhône-Alpes,
- des cours et ateliers sur le projet personnel et professionnel,
- un forum Emploi/Stage/Alternance,
- une information régulière sur l'évolution du marché de l'emploi,
- des conférences « Métiers » mensuelles,
- un tutorat individualisé,
- un suivi post scolarité pour suivre votre évolution dans l'entreprise,
- depuis octobre 2008, un site Internet dédié à l'emploi et aux stages, mis à jour quotidiennement : [www.emalpesjob.com](http://www.emalpesjob.com)



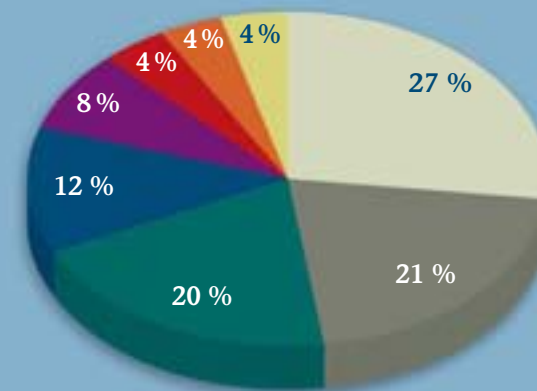
## Chiffres clés

- **98% : la part d'étudiants sortants trouvant un premier emploi avant la fin du 6<sup>ème</sup> mois après obtention du diplôme** (54% trouvent avant l'obtention du diplôme).
- **29 000 à 33 000 € bruts annuels : la fourchette moyenne de salaire du premier emploi.**
- **75 % : la proportion de cadres de la promotion sortante.**

*(sources : enquête emploi jeunes diplômés ESC Chambéry 2007)*

La place importante laissée à l'expérience (missions en entreprises, départ à l'étranger, projets associatifs...) favorise le développement des compétences professionnelles attendues par les recruteurs et explique la qualité d'intégration...

La souplesse de l'architecture pédagogique et la diversité des parcours suivis caractérisent quant à elles un spectre de fonctions occupées très ouvert et ce, principalement dans de très grandes (+ de 500 salariés) et moyennes entreprises.





Vous êtes plutôt lac...  
plutôt montagne...  
plutôt ville...  
ou les trois ?



## Entre villes, lacs et montagnes

L'ESC Chambéry est implantée en Savoie au cœur de la Région Rhône-Alpes, 2<sup>ème</sup> région économique de France, à proximité de la Suisse, de l'Allemagne et de l'Italie, à l'intersection de deux axes stratégiques (Lyon-Turin ; Genève-Grenoble).

L'histoire de ce département explique la richesse, la beauté et la diversité de son patrimoine architectural et culturel. La Savoie offre un environnement exceptionnel entre lacs et montagnes : 1<sup>er</sup> département français pour sa fréquentation touristique.

Toutes proches de l'ESC Chambéry, les deux villes de Chambéry et Aix-les-Bains (près de 150 000 habitants, 13 500 étudiants) présentent des atouts majeurs : vie artistique et musicale, infrastructures sportives, logements étudiants...



# | Lieu | de vie |||

## L'ESC Chambéry au cœur d'un technopôle

L'ESC Chambéry se situe sur le technopôle de Savoie Technolac (à 10 minutes de Chambéry et d'Aix-les-Bains, à 1 km du lac du Bourget, plus grand lac naturel de France). C'est un espace d'activités spécialement aménagé pour accueillir trois types de structures : entreprises innovantes, laboratoires de recherche, formations supérieures. Soit au total, 3 000 salariés, 5 100 étudiants et 700 enseignants chercheurs.

En 20 ans, il est devenu le fleuron de l'innovation économique et du transfert de technologie en Rhône-Alpes et accueille plus de 180 entreprises.

Avec l'implantation de l'Institut National de l'Énergie Solaire (INES), Savoie Technolac devient chef de file national de ce domaine d'excellence en propulsant ainsi le développement de l'énergie solaire photovoltaïque au rang des énergies du futur.

Sur ce site, le bâtiment de l'ESC Chambéry se distingue par son architecture futuriste, fonctionnelle et lumineuse : espaces de vie, salles multimédia, infothèque, cafétéria... entièrement équipés d'un réseau WIFI.



# Programme pédagogique

Les cours, dispensés sur un cursus de 3 ans, s'articulent autour des différentes et nombreuses missions en entreprise, et autour d'une mobilité internationale de 9 mois (en 1<sup>ère</sup> année 3 mois de stage et en 2<sup>ème</sup> ou 3<sup>ème</sup> année 6 mois de stage ou séjour universitaire).

L'acquisition des connaissances suit une progression logique et personnalisée tout au long de votre parcours :

- tronc commun : finance, gestion, comptabilité, commerce international, marketing, management, droit, informatique, langues vivantes...
- majeures de spécialisation : audit et contrôle de gestion, entrepreneuriat, finance, international, management de projet, marketing, ressources humaines.
- cours électifs : finance / contrôle de gestion, stratégie, marketing, management, management de projet, international, systèmes d'information, supply chain management, ressources humaines...

		Septembre	Octobre	Novembre	Décembre	Janvier	Février	Mars	Avril	Mai	Juin	Juillet	Août
<b>Cycle Bachelor</b>	<b>1<sup>ère</sup> année</b>	Fondamentaux									Stage à l'étranger		
		Mission Entreprendre / Challenge Négociation											
<b>Cycle Master</b>	<b>2<sup>e</sup> année</b>	Fondamentaux			Majeures			Stage de spécialisation					
		Mémoire d'étude et de recherche											
		DSCG											
		Alternance											
	Année de césure internationale et/ou professionnelle (facultative)												
	<b>3<sup>e</sup> année</b>	Fondamentaux			Stage de Management								
Cours électifs													
Mission consultance													
Alternance / Apprentissage													



## Fondamentaux

### 1<sup>ÈRE</sup> ANNÉE

- Droit commercial et des sociétés
- Fiscalité
- Fondamentaux du marketing
- Gestion des opérations
- Introduction à la création d'entreprise
- Marketing mix
- Mathématiques financières
- Méthodes d'analyse financière
- Système d'information marketing
- Techniques de négociation
- Technologies Internet
- Théorie des organisations

### 2<sup>ÈME</sup> ANNÉE

- Comportement organisationnel
- Consommation et politique marketing
- Contrôle de gestion
- Développement international
- Droit des affaires
- Droit social
- Économie internationale
- Gestion financière
- Gestion des ressources humaines
- Initiation aux relations internationales
- Introduction aux systèmes d'information
- Fondements de la stratégie
- Management des systèmes industriels
- Projet personnel et professionnel
- Simulation d'entreprise

### 3<sup>ÈME</sup> ANNÉE

- Action stratégique et stratégie marketing
- Droit des entreprises en difficultés
- Gestion des ressources humaines
- Mission consultance
- Organisation et management
- Stratégie d'internationalisation des entreprises
- Stratégie financière des grands groupes
- Stratégie militaire et management stratégique des entreprises
- Stratégie de croissance

## Majeures de spécialisation

### AUDIT ET CONTRÔLE DE GESTION

- Audit
- Comptabilité et audit - Filière DSCG
- Évaluation de l'entreprise
- Gestion budgétaire
- Gestion de la performance informatique - Filière DSCG

### FINANCE

- Diagnostic financier approfondi
- Finance internationale
- Gestion du patrimoine
- Gestion de trésorerie
- Marchés financiers

### INTERNATIONAL

- Business ethics analysis
- Corporate environmental strategies
- Culture générale et géopolitique
- Développement durable
- Global manager
- Global trade
- Market access strategy simulation

### MANAGEMENT DE PROJET

- Communication d'équipe projet
- Gestion de projets
- Management d'équipe projet
- Méthodologie projet
- Outils de gestion de projets
- Planification et suivi de projet
- Projet événementiel
- Projet publicitaire

### MARKETING

- Communication
- Comportement du consommateur
- Design et créativité
- Innovation et lancement produit
- Intelligence marketing et relation client
- Leadership et négociation
- Marketing des services
- Politique produit

### ENTREPRENEURIAT

- Asian Entrepreneurship
- Cession / reprise et transmission d'entreprise
- Consultance en entrepreneuriat
- Diagnostic et évaluation d'entreprise
- Entreprendre : politiques sociales et fiscales
- Entrepreneuriat durable
- Finance entrepreneuriale
- Management des TPE / PME

### MANAGEMENT DES RESSOURCES HUMAINES

- Place et rôle de la fonction RH dans l'organisation
- Planification des ressources humaines
- Processus de recrutement
- Politique de rémunération
- Évaluation du personnel
- Gestion de la carrière et formation continue

## Cours électifs

### FINANCE / CONTRÔLE DE GESTION

- Audit, environnement et sécurité informatique
- Contrôle de gestion approfondi
- Droit européen des affaires
- Gestion du patrimoine
- Gestion de projets des systèmes d'information
- Gouvernement d'entreprise
- Organisation et contrôle de gestion
- Progiciels de gestion intégrée
- Stratégie et contrôle de gestion
- Stratégie Financière Internationale

### STRATÉGIE

- Économie du tourisme
- Intelligence économique
- Management de l'innovation
- Stratégie militaire et management stratégique des entreprises

### MANAGEMENT DE PROJET

- Management de projets innovants
- Manager une équipe projet
- Modélisation simulation et décision
- Planification et suivi de projets
- Projet publicitaire

### MARKETING

- Marketing évènementiel
- Marketing du bien-être
- Marketing opérationnel et nouveaux médias
- Marketing et prise de décision
- Négociation commerciale
- Trade marketing

### MANAGEMENT

- Conduite du changement
- Management des activités sportives
- Manager en avenir incertain
- Management de l'action humanitaire
- Qualité
- Manager une équipe commerciale

### INTERNATIONAL

- Asian markets
- Competitiveness strategy and corporate governance
- Corporate social responsibility and managerial ethics
- International business negotiation
- International economics organization management
- Marchés arabo-musulmans

### SYSTÈMES D'INFORMATION

- Base de données
- Infographie
- Entreprise et web 2.05

### SUPPLY CHAIN MANAGEMENT

- Introduction aux achats
- Introduction de la supply chain management
- Mise en œuvre de la supply chain management
- Outils de la supply chain management

### MANAGEMENT DES RESSOURCES HUMAINES

- Management et leadership
- Gestion du stress professionnel
- Motivation au travail



A l'ESC Chambéry, Pédagogie et Recherche sont étroitement liées. Aussi, pour favoriser le transfert des travaux de recherche en innovation pédagogique, le programme ESC est encadré par trois pôles d'enseignement et de recherche, correspondant aux trois années du programme :

- 1 ■ transmission des fondamentaux,
- 2 ■ spécialisation et construction d'un profil spécifique,
- 3 ■ professionnalisation et mise à disposition de l'entreprise.

Deux cellules transversales viennent en ressource :

- langues, cultures et civilisations,
- vie et projets associatifs.

Notre équipe de professeurs permanents docteurs et doctorants, s'appuie sur de nombreux vacataires, cadres et dirigeants d'entreprises reconnus dans leur domaine d'expertise. Chaque année, « des professeurs visitants », issus de nos institutions partenaires à l'étranger, collaborent à nos enseignements.

Le corps professoral permanent est présent sur l'ensemble du programme ESC. Fortement impliqué dans des travaux de recherche académique, il participe régulièrement à des colloques internationaux et publie dans des revues scientifiques renommées.

Il assure également une activité de tutorat, concrétisée par une forte disponibilité et un suivi individualisé de chaque étudiant.



## La politique de recherche de l'ESC Chambéry respecte quatre grands principes :

- contribuer à l'amélioration des connaissances académiques,
- interagir avec les entreprises pour construire et diffuser cette connaissance,
- diffuser les résultats des recherches auprès des étudiants en renforçant l'innovation pédagogique,
- vulgariser les résultats pour le grand public.

Le premier axe de recherche s'inscrit dans le positionnement de l'École « Sport, Tourisme, Montagne, Loisirs » et porte sur « **l'expérience de la montagne** ». Il correspond aux problématiques socio-économiques de son territoire et des acteurs de la filière. Ce secteur représente un poids économique fort pour la région Rhône-Alpes.

Pour développer sa démarche, l'ESC Chambéry s'appuie sur plusieurs atouts : sa connaissance académique, l'expertise socio-économique du territoire, la connaissance des acteurs du monde sport-montagne, des partenariats en recherche et développement avec des entreprises expertes, le soutien de pôles de compétitivité.

L'innovation pédagogique de ces travaux de recherche a abouti sur la création de trois options et de deux études de cas. Elle a été concrétisée par le lancement en avril 2008 d'une première **Chaire sur le thème « Expérience de la Montagne »**, en partenariat avec l'UCPA. L'UCPA s'engage dans le programme de formation des étudiants et dans leur professionnalisation, par l'offre de stages et d'apprentissages.

Les jeux de simulation étant largement utilisés dans les enseignements, le deuxième axe de recherche se porte sur « **les nouvelles formes d'apprentissage** ». Il se focalise sur deux aspects : les **Serious Games** (jeux de simulation à destination professionnelle) et le management des connaissances.

Le choix de cet axe se réfère d'une part au métier de formation et à sa recherche d'innovation pédagogique et d'autre part à l'ancrage territorial car de nombreux acteurs du domaine sont implantés en région Rhône-Alpes.

Comme pour le premier axe, l'ESC Chambéry bénéficie de : son expertise académique sur le sujet, sa collaboration avec un pôle de compétitivité régional, des partenariats de recherche et développement avec des entreprises reconnues sur le sujet.

Les résultats ont été transformés en innovation pédagogique avec la création de deux options, l'utilisation des Serious Games en cours et le lancement d'une **collection de Serious Games en management** à l'automne 2008.



## LISTE PERMANENTS

### **Mireille BARTHOD**

Doctorante en Sciences de Gestion  
(Université de Savoie)  
Spécialité : conduite du changement  
et organisation apprenante.

### **Adel BELDI**

Docteur en Sciences de Gestion  
(Université Paris Sud 11)  
Spécialité : comptabilité et contrôle  
de gestion

### **Edgar BELLOW**

Docteur en Sciences de Gestion  
(Prescott University, USA)  
Spécialité : marketing international

### **Fabienne BORNARD**

Docteur en Sciences de Gestion  
(Université de Savoie)  
Spécialité : entrepreneuriat

### **Cathy BREDA**

Docteur en Sciences de Gestion  
(Université de Savoie)  
Spécialité : marketing

### **Marie CATTELLIN**

Doctorante en Sciences de Gestion  
(Université de Savoie)  
Spécialité : stratégie

### **Laure FRANCE**

Docteur en Informatique  
(Université de Grenoble I)  
Spécialité : systèmes d'information  
et management

### **Isabelle GALOIS**

Docteur en Sciences de Gestion  
(Université Lyon III)  
Spécialité : ressources humaines

### **Gabriel GUALLINO**

Docteur en Sciences de Gestion  
(Université Aix-Marseille II)  
Spécialité : stratégie et finance

### **Joseph HEILI**

Docteur en Sciences de Gestion  
(Université Louis Pasteur Strasbourg)  
Spécialité : supply chain management

### **Jean-Mathias HERAUD**

Docteur en Informatique  
(Université Lyon 1)  
Spécialité : management de projet -  
management des systèmes  
d'information

### **Anis KHEDHAOURIA**

Docteur en Sciences de Gestion  
(Université de Savoie)  
Spécialité : management de la créativité  
et de l'innovation

### **Hélène MICHEL**

Docteur en Sciences de Gestion  
(Université de Savoie)  
Spécialité : management public

### **Tarek MILOUD**

Docteur en Sciences de Gestion  
(Université Catholique de Louvain,  
Louvain School of Management,  
Belgique)  
Spécialité : finance

### **Rodolphe OCLER**

Docteur en Sciences de Gestion  
(Université Lumière Lyon II)  
Spécialité : stratégie

### **Catherine RAVIX**

Doctorante en Sciences de Gestion  
(Université de Grenoble 2)  
Spécialité : marketing

### **Pascale REY-MARTIN**

Doctorante en Droit  
(Université de Paris 12)  
Certificat d'Aptitude à la Profession  
d'Avocat (Université de Paris 1)  
Spécialité : responsabilité juridique

### **Azzedine TOUNÉS**

Docteur en sciences de gestion  
(Université de Rouen)  
Spécialité : entrepreneuriat

## Vie et projets associatifs

### **Alexis BEDEL**

Licence en commercialisation  
des produits et services sportifs

## Langues, cultures et civilisations

### **Allemand**

Ellen RAEDER

### **Anglais**

Amy CHURCH MOREL  
Sylvie MOLLIEUX (responsable)  
Laurie PERSONNET

### **Espagnol**

Remedios YUBERO

### **Italien**

Gilda PERRIER



# International

L'ESC Chambéry vous prépare à anticiper vos mobilités avec :

- une formation en économie et développement international, une sensibilisation au management interculturel,
- des cours de spécialité dispensés en langue étrangère,
- un semestre international dans le cadre de la Majeure de spécialisation,
- une collaboration quotidienne avec des étudiants internationaux et des professeurs natifs ou issus de nos universités partenaires,
- une pratique linguistique de deux langues étrangères obligatoires (groupes de niveau, dispositif d'autoformation), en option, une troisième langue vivante,
- un Centre agréé d'examens internationaux de langues (dont TOEIC, TOEFL IBT...).

L'ESC Chambéry développe des outils pour renforcer sa reconnaissance académique et professionnelle à l'international : dispositifs « ECTS », « Europass » et « Supplément au Diplôme ».

## DOUBLES DIPLÔMES

DIPLÔME	INSTITUTION
Master Finances / Master Marketing Master Economics	Strathclyde University, Glasgow ÉCOSSE
Diploma Business Administration (Post Graduate Diploma)	Cardiff University PAYS DE GALLES
Master of Arts in International Business	HTW Saarbrücken - ALLEMAGNE
Diplom Kaufmann	FHTW Berlin - ALLEMAGNE
Master of Business and Administration Master of Science in Finance (complément diplôme payant)	Business and Management University, Genève - SUISSE
Master in Business Economics and Management Master in Business Economics and Management option Affaires Européennes	Mendel University, Brno RÉPUBLIQUE TCHÈQUE
Master in International Service Management Research	Karlstad University - SUÈDE
Master in International Marketing Master in International Business and Entrepreneurship	Mälardalen University Västerås SUÈDE

PAYS	NOM DE L'UNIVERSITÉ
ALLEMAGNE	FHTW Berlin
	FH München
	HTW des Saarlandes - Saarbrücken
ARGENTINE	Universidad del Salvador - Buenos Aires
AUSTRALIE	University of Sunshine Coast - Queensland
	University of New England - Armidale
AUTRICHE	University of Wien
	Fachhochschule Wiener Neustadt
BRÉSIL	Universidade de São Paulo
	PUC Minas – Belo Horizonte
CANADA	Carleton University - Ottawa
CHINE	Shanghai University - College of International Business and Management
DANEMARK	Aalborg University
ESPAGNE	Universitat Autònoma de Barcelona (UAB)
	Universidad de Cádiz
ÉTATS-UNIS	Boise State University
	California State University East Bay (Cal state East Bay)
	University of Idaho
	Texas A & M University
	Washington State University
FINLANDE	Haaga-Helia University of Applied Sciences, Helsinki
	Lahti Polytechnic
	University of Tampere

PAYS	NOM DE L'UNIVERSITÉ
GRÈCE	Athens University of Economics and Business
HONGRIE	Budapest Business School (BBS)
ITALIE	Università degli Studi di Bergamo
	Università Cattolica del Sacro Cuore - Milano
	Università di Pavia
	Università degli Studi di Torino
MEXIQUE	Universidad de Guadalajara
PAYS-BAS	Avans University of Applied Sciences - Breda
POLOGNE	Nowy Sacz Graduate School of Business
	The Technical University of Lodz
	Ryszard Lazarski University of Commerce and Law - Varsovie
RÉPUBLIQUE TCHÈQUE	Masaryk University - Brno
	Mendel University - Brno
ROYAUME-UNI	Cardiff University - Wales
	University of Strathclyde - Scotland
RUSSIE	St-Petersburg State University of Technology and Design - Faculty of Economics
SLOVAQUIE	Comenius University - Bratislava
	University of Economics - Bratislava
SUÈDE	Karlstad University
	Stockholm University
	Mälardalen University - Västerås
SUISSE	Business and Management University - Genève
TUNISIE	Ecole Supérieure des Sciences Economiques et Commerciales - Tunis (ESSEC)
TURQUIE	Sakarya Universitesi

# Admission concours

Cultiver la différence c'est aussi ouvrir nos portes à différents profils (élèves de classes préparatoires, étudiants Bac +2, Bac +3/4, étudiants étrangers, salariés...) pour favoriser l'intelligence réactive, l'ouverture au monde et une meilleure intégration en entreprise.

## Concours national des classes préparatoires

■ Options scientifique, économique, technologique et littéraire

### Épreuves écrites

INTITULÉ / BANQUE	TYPE DE SÉRIE			
	S	E	T	L
Résumé de texte - ESC	3	4	3	4
Première langue - IENA	6	6	3	4
Deuxième langue - IENA	6	6	3	4
Mathématiques - ESC	3	5	4	
Dissertation culture générale - ESC	6	5	3	
Dissertation littéraire - ESSEC				5
Dissertation philosophique - ESSEC				5
Histoire géographie et géopolitique - ESC	6			
Analyse économique et historique - ESC		4		
Économie / droit - ESC			4	
Gestion / management - ESC			10	
Épreuve à option - ESSEC				4
Histoire - ESCP EAP				4
<b>TOTAL DES COEFFICIENTS</b>	<b>30</b>	<b>30</b>	<b>30</b>	<b>30</b>

Nombre de places offertes en 2009 : 70

[www.concours-bce.com](http://www.concours-bce.com)

### Épreuves orales

INTITULÉ	COEFFICIENT (TOUTES OPTIONS)
LV1 ou latin	3
LV2 ou latin	2
Entretien	20
<b>TOTAL</b>	<b>25</b>

Multipliez par 5 vos chances d'intégrer une grande école de commerce et de management ! L'EM Normandie, l'ESC Chambéry Savoie, l'ESC Saint-Etienne, l'ESC Troyes et l'ESC La Rochelle s'associent pour vous proposer une inscription commune au concours BCE 2009 pour un tarif unique\* de 120 €.

*Gratuité pour les candidats boursiers.*

*\* droits d'inscription pour une seule école : 70 €*

## Concours Passerelle

■ L'ESC Chambéry a rejoint la banque d'épreuves Passerelle. Cette banque propose aux étudiants issus de Bac +2 (pour une inscription en 1<sup>re</sup> année d'ESC), de Bac +3/4 (pour une inscription en 2<sup>ème</sup> année d'ESC) d'entrer dans le monde privilégié des ESC.

### Épreuves écrites

INTITULÉ	COEFFICIENT	
	1 <sup>re</sup> ANNÉE	2 <sup>e</sup> ANNÉE
Synthèse de dossier	11	11
Anglais	6	6
Épreuve au choix	7	7
Test Arpège	6	
Tage Mage		6
<b>TOTAL</b>	<b>30</b>	<b>30</b>

### Épreuves orales

INTITULÉ	COEFFICIENT	
	1 <sup>re</sup> ANNÉE	2 <sup>e</sup> ANNÉE
Entretien	24	24
Anglais	6	6
<b>TOTAL</b>	<b>30</b>	<b>30</b>

Nombre de places offertes en 2009 :

Passerelle 1 : 65 / Passerelle 2 : 45

[www.passerelle-esc.com](http://www.passerelle-esc.com)

## Contacts des Conseillers Formation

Céline Burlet  
c.burlet@esc-chambery.fr  
Tél. 04 79 25 38 19

Julien Suaudeau  
j.suaudeau@esc-chambery.fr  
Tél. 04 79 25 38 18

## Groupe ESC Chambéry Savoie

12 avenue Lac d'Annecy - Savoie Technolac  
73381 LE BOURGET-DU-LAC CEDEX  
Tél. 04 79 25 32 54 - Fax 04 79 25 33 54  
e-mail : infoesc@esc-chambery.fr  
[www.esc-chambery.fr](http://www.esc-chambery.fr)



## Les composantes du Groupe ESC Chambéry Savoie :

- **ESC Chambéry**  
Diplôme visé à Bac +5 Grade de Master
- **CESNI**  
Formations (diplômes Bac +2 à Bac +3) à horaires aménagés pour sportifs de niveau international, national ou régional et professionnels du sport
- **EGC Savoie**  
Formation (Bac +3) ouverte sur l'entreprise pour répondre aux besoins du tissu économique régional
- **Bachelor International IECG**  
Programme International de formation au management en 4 ans avec 2 ans obligatoires d'expatriation complète en université et en entreprise étrangère. Diplôme de l'Institut Européen de Commerce et de Gestion (Groupe Sup de Co La Rochelle), visé par le Ministère de l'Éducation Nationale et certifié Iso 9001 version 2000
- **Altern'Sup**  
Formation en alternance de post Bac à Bac +3 (BTS MUC, Licence, IFC...)
- **Groupe Formation Entreprise CCI de la Savoie**  
Formation continue : stages inter/intra  
Formations diplômantes et qualifiantes en alternance (Bac +2 à Bac +5)



Paris - Chambéry : 3 h en train  
Lyon - Chambéry : 40 mn en voiture  
Genève - Chambéry : 1 h en voiture  
Grenoble - Chambéry : 30 mn en voiture  
Marseille - Chambéry : 4 h en train